

# NEON SERIES

NOVITÀ 2024/2025: LAMPADA NEON LED





The  
Steel  
Lamp

# FLASH



A 34,5 x L 13 cm

## Descrizione:

The Steel Lamp presenta "Neon Series": **illumina la tua casa con uno stile unico e moderno.** Potrai scegliere tra tantissimi modelli disponibili!

Le nostre luci "Neon Series" sono **ideali per creare un'atmosfera unica e accogliente** in qualsiasi ambiente della casa.

**Facili da installare** e realizzate con **materiali di alta qualità**, offrono un colore intenso e dal tono vibrante.

Potrai scegliere tra una vasta gamma di colori e design, il prodotto Neon Series che più si addice al tuo stile e alle tue esigenze.

Funzionanti sia con USB che con 3 Batterie AA.



Dimensioni:  
150 x 25 x 360 mm

Master: 60 unità  
Peso: 14,88 kg  
Dimensioni:  
54 x 37 x 48 cm



Basso consumo



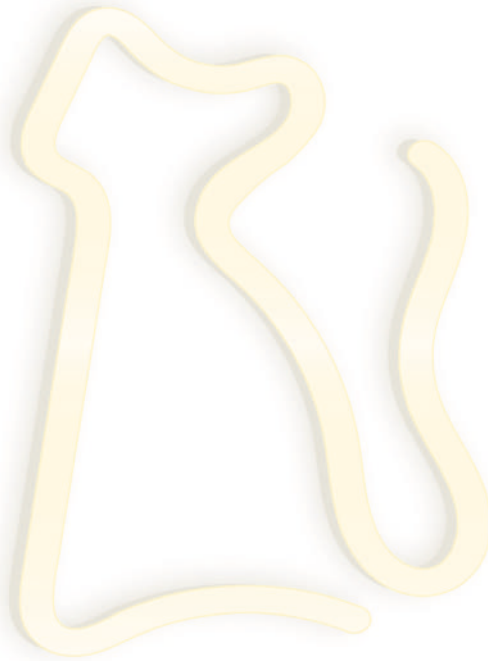
Cavo USB incluso



Funziona con 3 batterie AA



Facile da appendere



A 17 x L 23,5 cm

## Descrizione:

The Steel Lamp presenta "Neon Series": illumina la tua casa con uno stile unico e moderno. Potrai scegliere tra tantissimi modelli disponibili!

Le nostre luci "Neon Series" sono ideali per creare un'atmosfera unica e accogliente in qualsiasi ambiente della casa.

Facili da installare e realizzate con materiali di alta qualità, offrono un colore intenso e dal tono vibrante.

Potrai scegliere tra una vasta gamma di colori e design, il prodotto Neon Series che più si addice al tuo stile e alle tue esigenze.

Funzionanti sia con USB che con 3 Batterie AA.



Master: 60 unità  
 Peso: 14,46 kg  
 Dimensioni:  
 54 x 38 x 51 cm

Dimensioni:  
 180 x 25 x 245 mm



Basso consumo



Cavo USB incluso



Funziona con 3 batterie AA



Facile da appendere



# LOVE



A 13,5 x L 34,5 cm

## Descrizione:

The Steel Lamp presenta "Neon Series": **illumina la tua casa con uno stile unico e moderno.** Potrai scegliere tra tantissimi modelli disponibili!

Le nostre luci "Neon Series" sono **ideali per creare un'atmosfera unica e accogliente** in qualsiasi ambiente della casa.

**Facili da installare** e realizzate con **materiali di alta qualità**, offrono un colore intenso e dal tono vibrante.

Potrai scegliere tra una vasta gamma di colori e design, il prodotto Neon Series che più si addice al tuo stile e alle tue esigenze.

Funzionanti sia con USB che con 3 Batterie AA.



Master: 60 unità  
Peso: 16,92 kg  
Dimensioni:  
54 x 37 x 48 cm

Dimensioni:  
150 x 25 x 360 mm



Basso consumo



Cavo USB incluso

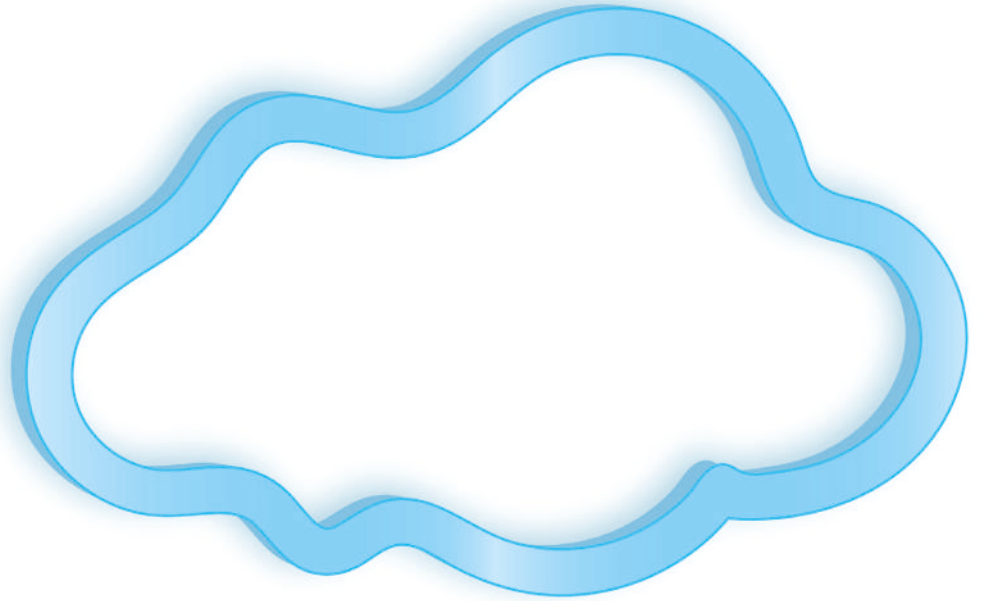


Funziona con 3 batterie AA



Facile da appendere

# CLOUD



A 21,5 x L 29 cm

## Descrizione:

The Steel Lamp presenta "Neon Series": illumina la tua casa con uno stile unico e moderno. Potrai scegliere tra tantissimi modelli disponibili!

Le nostre luci "Neon Series" sono ideali per creare un'atmosfera unica e accogliente in qualsiasi ambiente della casa.

Facili da installare e realizzate con materiali di alta qualità, offrono un colore intenso e dal tono vibrante.

Potrai scegliere tra una vasta gamma di colori e design, il prodotto Neon Series che più si addice al tuo stile e alle tue esigenze.

Funzionanti sia con USB che con 3 Batterie AA.



Master: 60 unità  
Peso: 15,6 kg  
Dimensioni:  
54 x 32 x 61 cm

Dimensioni:  
195 x 25 x 310 mm



Basso consumo



Cavo USB incluso



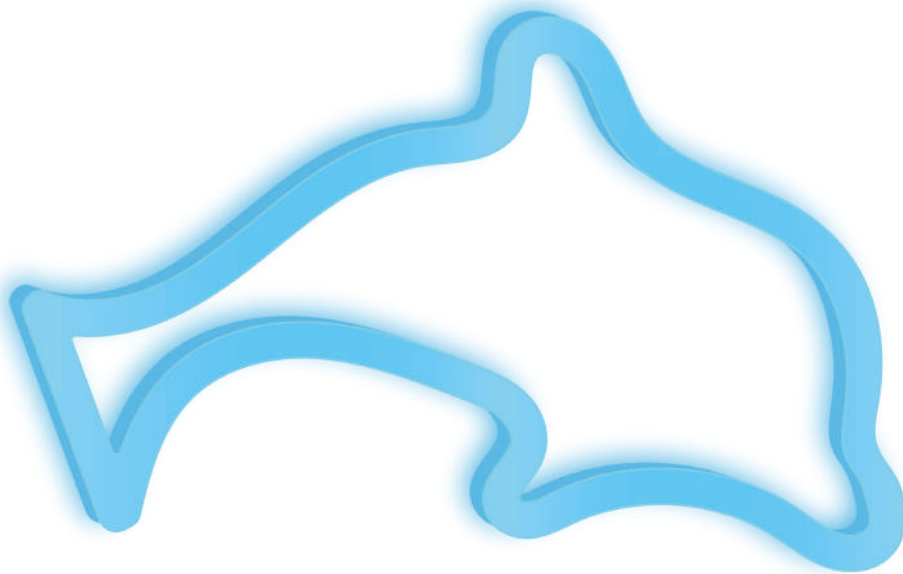
Funziona con 3 batterie AA



Facile da appendere



# DOLPHIN



A 33 x L 17 cm

## Descrizione:

The Steel Lamp presenta "Neon Series": **illumina la tua casa con uno stile unico e moderno.** Potrai scegliere tra tantissimi modelli disponibili!

Le nostre luci "Neon Series" sono **ideali per creare un'atmosfera unica e accogliente** in qualsiasi ambiente della casa.

**Facili da installare** e realizzate con **materiali di alta qualità**, offrono un colore intenso e dal tono vibrante.

Potrai scegliere tra una vasta gamma di colori e design, il prodotto Neon Series che più si addice al tuo stile e alle tue esigenze.

Funzionanti sia con USB che con 3 Batterie AA.



Master: 60 unità  
Peso: 15,18 kg  
Dimensioni:  
54 x 32 x 61 cm

Dimensioni:  
195 x 25 x 310 mm



Basso consumo



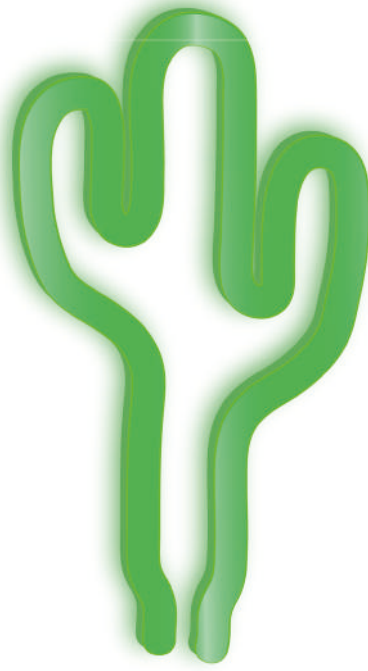
Cavo USB incluso



Funziona con 3 batterie AA



Facile da appendere



A 30 x L 18 cm

## Descrizione:

The Steel Lamp presenta "Neon Series": illumina la tua casa con uno stile unico e moderno. Potrai scegliere tra tantissimi modelli disponibili!

Le nostre luci "Neon Series" sono ideali per creare un'atmosfera unica e accogliente in qualsiasi ambiente della casa.

Facili da installare e realizzate con materiali di alta qualità, offrono un colore intenso e dal tono vibrante.

Potrai scegliere tra una vasta gamma di colori e design, il prodotto Neon Series che più si addice al tuo stile e alle tue esigenze.

Funzionanti sia con USB che con 3 Batterie AA.



Master: 60 unità  
Peso: 16,5 kg  
Dimensioni:  
60 x 40 x 32 cm

Dimensioni:

150 x 25 x 290 mm



Basso consumo



Cavo USB incluso



Funziona con 3 batterie AA



Facile da appendere





# RAINBOW



A 16 x L 30 cm

## Descrizione:

The Steel Lamp presenta "Neon Series": **illumina la tua casa con uno stile unico e moderno**. Potrai scegliere tra tantissimi modelli disponibili!

Le nostre luci "Neon Series" sono **ideali per creare un'atmosfera unica e accogliente** in qualsiasi ambiente della casa.

**Facili da installare** e realizzate con **materiali di alta qualità**, offrono un colore intenso e dal tono vibrante.

Potrai scegliere tra una vasta gamma di colori e design, il prodotto Neon Series che più si addice al tuo stile e alle tue esigenze.

Funzionanti sia con USB che con 3 Batterie AA.



Master: 40 unità  
Peso: 17,4 kg  
Dimensioni:  
55 x 32 x 41 cm

Dimensioni:  
195 x 25 x 310 mm



Basso consumo



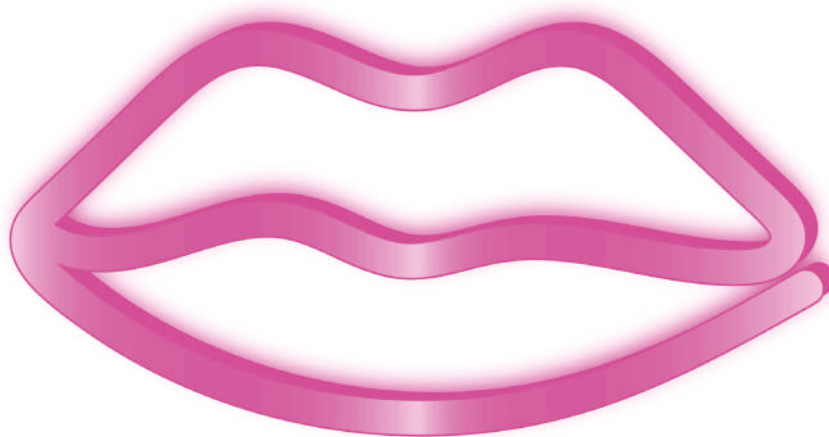
Cavo USB incluso



Funziona con 3 batterie AA



Facile da appendere



**A** 14 x **L** 26,5 cm

## Descrizione:

The Steel Lamp presenta "Neon Series": **illumina la tua casa con uno stile unico e moderno**. Potrai scegliere tra tantissimi modelli disponibili!

Le nostre luci "Neon Series" sono **ideali per creare un'atmosfera unica e accogliente** in qualsiasi ambiente della casa.

**Facili da installare** e realizzate con **materiali di alta qualità**, offrono un colore intenso e dal tono vibrante.

Potrai scegliere tra una vasta gamma di colori e design, il prodotto Neon Series che più si addice al tuo stile e alle tue esigenze.

Funzionanti sia con USB che con 3 Batterie AA.



**Master:** 60 unità  
**Peso:** 14,46 kg  
**Dimensioni:**  
54 x 38 x 51 cm

**Dimensioni:**  
150 x 25 x 290 mm



Basso consumo

Cavo USB incluso

Funziona con 3 batterie AA

Facile da appendere





The  
Steel  
Lamp

# The Steel Lamp



THE STEEL LAMP È DISTRIBUITO DA



Via Boggia, 9 - 28013 Gattico-Veruno (NO) - ITALY  
Tel.: +39 0331.946107 - Email: [assistenza@ttex.it](mailto:assistenza@ttex.it) - Web: [www.t-tex.it](http://www.t-tex.it)